



Politechnika  
Wroclawska

PROWADZĄCY DR INŻ. ARCH. AGRZESKA SZYMIAŁA, DR HAB. INŻ. ARCH. MAGDALENA BIEŁOŃ

Skala - 1:5000

Wynikłości subdokony

Genety i osiedliow

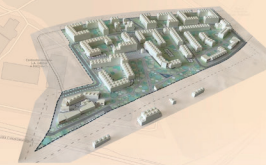


Skala 1:1000

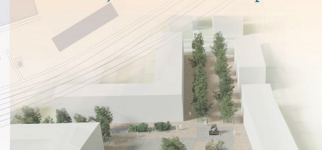
Wizualizacja założenia - widok z perspektywy człowieka



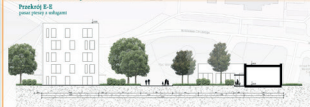
Zdjęcie makiety roboczej



Wizualizacja założenia - widok z lotu ptaka



Przekroje urbanistyczne



# KATEDRA URBANISTYKI I GOSPODARKI PRZESTRZENNEJ

WYDZIAŁ ARCHITEKTURY

## CO ROBIMY?

- ▶ Opracowania urbanistyczne – projektowanie urbanistyczne i planowanie przestrzenne, w tym dokumenty strategiczne oraz opracowania analityczne w zakresie polityki miejskiej
- ▶ Wsparcie eksperckie przy rozwiązywaniu problemów dotyczących zagospodarowania i funkcjonowania obszarów zurbanizowanych
- ▶ Zrównoważony rozwój miast – działania na rzecz neutralności klimatycznej miast, wdrażanie Zielonego Ładu UE w ramach projektów dotyczących Climate-Neutral and Smart Cities (Net-Zero Cities) oraz Positive Energy Districts
- ▶ Partycypacja – działania służące lepszemu włączeniu społeczeństwa w procesy decyzyjne, w tym z wykorzystaniem najnowszych technologii (konceptcja multi-channel neighbourhood governance)
- ▶ Technologia GIS – budowanie baz danych, analiza i zarządzanie danymi, modelowanie zjawisk przestrzennych

## DLA KOGO PRACUJEMY?

Realizujemy projekty badawcze na poziomie międzynarodowym w ramach takich programów, jak: Fulbright, Horyzont 2020, Horyzont Europa czy Urban Driving Transitions. Na poziomie krajowym prowadzimy projekty finansowane przez Narodowe Centrum Nauki, Fundację na Rzecz Nauki Polskiej, Narodowe Centrum Badań i Rozwoju oraz Ministerstwo Nauki i Szkolnictwa Wyższego.

## JAK PRACUJEMY?

Katedra Urbanistyki i Gospodarki Przestrzennej to zespół wysoko kwalifikowanych osób, które realizują prace badawcze, projekty naukowe oraz działania dydaktyczne. Nasze osiągnięcia, w tym uzyskane granty oraz aktywna współpraca zarówno na arenie międzynarodowej, jak i lokalnej, stanowią potwierdzenie kompetencji zespołu. Nasi pracownicy są laureatami prestiżowych stypendiów, uczestniczą w międzynarodowych konkursach urbanistycznych, publikują liczne artykuły naukowe, a także wspierają swoją wiedzą jednostki administracji publicznej na poziomie miast i województw. Katedra jest zrzeszona w kilku krajowych i międzynarodowych organizacjach naukowych, w tym International Society of City and Regional Planners (ISOCARP), Association of European Schools of Planning (AESOP).

## KIM JESTEŚMY?

Katedra zatrudnia 25 osób, w tym 15 w Zespole Planowania Przestrzennego oraz 10 w Zespole Urbanistyki. Trzon Katedry tworzą przede wszystkim architekci i urbaniści, wspierani przez ekspertów z zakresu geografii i ekonomii. W zespole jest czworo profesorów uczelni, którzy pełnią funkcję promotorów w przewodach doktorskich, aktywnie angażując się w kształcenie młodych naukowców.

## JAKIE MAMY TECHNOLOGIE I WYPOSAŻENIE?

- ▶ sprzęt do pomiarów mikroklimatycznych (np. pyłomierze, anemometry, kamery termowizyjne)
- ▶ technologie GIS i CAD
- ▶ technologie modelowania zjawisk przestrzennych, m.in. model pośrednich możliwości i modele agentowe

## JAK SIĘ Z NAMI SKONTAKTOWAĆ?

dr inż. arch. Agnieszka Szumilas  
agnieszka.szumilas@pwr.edu.pl  
tel. 71 320 62 52

dr hab. inż. Łukasz Damurski, prof. uczelni  
lukasz.damurski@pwr.edu.pl  
tel. 71 320 64 14



 wa.pwr.edu.pl